



AXA COLPATRIA

MHAFB



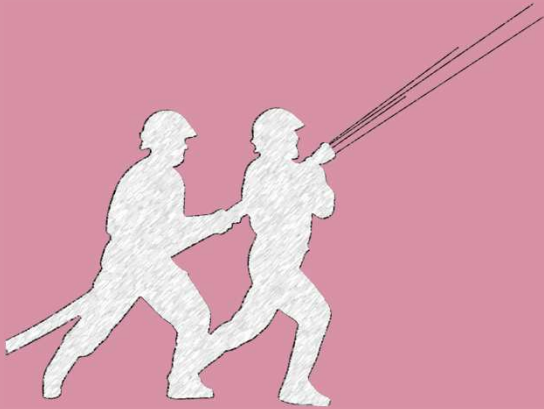
FIRE-RESCUE

CREW CHIEF

# Plan Emergencias

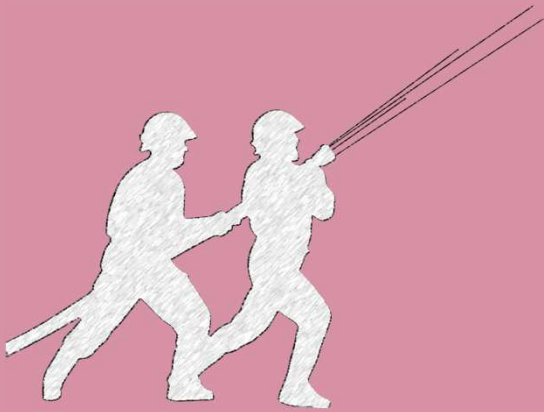
VIGILADO por el Superintendente de Seguros y Aseguradoras de Colombia

# Contenido



- 1 Generalidades
- 2 Tipificación
- 3 Plan de Emergencias
- 4 Conformación de la Brigada
- 5 Estructura Interna Brigada
- 6 Estructura Interna Atención de Emergencias

# Contenido

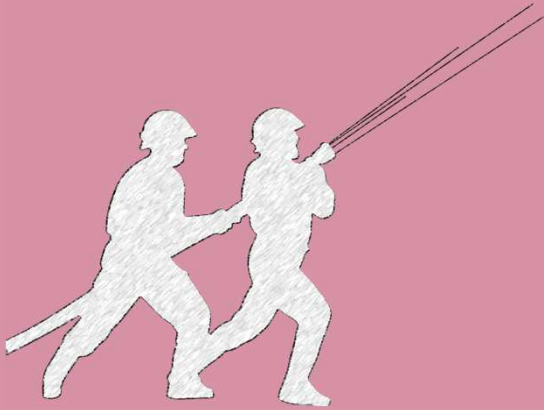


## Propósitos

Generar cultura preventiva y formar brigadistas que brinden una primera respuesta con conocimientos básicos ante situaciones de emergencia.

Establecer procedimientos necesarios para afrontar de forma segura, la atención y traslado básico de pacientes, por consecuencia de las diferentes emergencias que se presenten debido a los eventos naturales y antrópicos que puedan afectar la vida e integridad física de las personas.

# Contenido



## Objetivos

■ Capacitar y entrenar al personal de brigadistas para que colaboren con la prevención, atención y preparación de emergencias.

■ Reducir al máximo el tiempo que dure una emergencia en la organización.

# Marco Legal

- Ley 9 de 1979. Código Sanitario Nacional
- Código Sustantivo del Trabajo
- Resolución 1016 de 1989
- Circular 001 de 2000
- Resolución 256 de 2014
- Decreto 1072 de 2015
- Resolución 0312 de 2019



Tomado de: [https://www.google.com.co/search?biw=1600&bih=720&tbn=sch&sa=1&ei=K6-DWpmOKI7b5gLL4p2ABg&q=legalidad&ooq=legalidad&gs\\_l=psy-ab.3..010.16848.17685.0.18475.4.2.0.2.0.113.215.0j2.2.0....0...1c.1.64.psy-ab..0.4.227...0.zYU1\\_GNSns#imgdii=xVdk5-3YvnpzFM:&imgcr=7GYgn75gRn0\\_JM:](https://www.google.com.co/search?biw=1600&bih=720&tbn=sch&sa=1&ei=K6-DWpmOKI7b5gLL4p2ABg&q=legalidad&ooq=legalidad&gs_l=psy-ab.3..010.16848.17685.0.18475.4.2.0.2.0.113.215.0j2.2.0....0...1c.1.64.psy-ab..0.4.227...0.zYU1_GNSns#imgdii=xVdk5-3YvnpzFM:&imgcr=7GYgn75gRn0_JM:)

# Marco Legal



**Decreto 1072 de 2015 Único Reglamentario Sector Trabajo**  
**Artículo 2.2.4.6.25 Prevención, preparación y respuesta**  
**ante emergencias:**

**Numeral 9.** Informar, capacitar y entrenar incluyendo a todos los trabajadores, para que estén en capacidad de actuar y proteger su salud e integridad, ante una emergencia real o potencial;

**Numeral 11.** Conformar, capacitar, entrenar y dotar la brigada de emergencias, acorde con su nivel de riesgo y los recursos disponibles, que incluya la atención de primeros auxilios;

**Resolución 0312 de 2019 Estándares Mínimos SG SST**

**Empresas, con once (11) a cincuenta (50) trabajadores clasificadas con riesgo I, II o III:**

**Estándar 21 .** Brigada de prevención, preparación y respuesta ante emergencias;

**Empresas de más de cincuenta (50) trabajadores, clasificadas en riesgo I, II, III, IV, V y de cincuenta (50) o menos trabajadores con riesgo IV o V.**

**Estándar 52 .** Brigada de prevención, preparación y respuesta ante emergencias.

# 1

## Generalidades

# 1

## Amenaza

Peligro latente de que un evento físico de origen natural, o causado, o inducido por la acción humana de manera accidental, se presente con una severidad suficiente para causar pérdida de vidas, lesiones u otros impactos en la salud, así como también daños y pérdidas en los bienes, la infraestructura, los medios de sustento, la prestación de servicios y los recursos ambientales

*Ley 1523 Política Nacional de Gestión del Riesgo de Desastres*



[https://www.freepik.es/vector-gratis/conjunto-desastres-naturales\\_1577470.htm](https://www.freepik.es/vector-gratis/conjunto-desastres-naturales_1577470.htm)

# 1

## Vulnerabilidad

Susceptibilidad o fragilidad física, económica, social, ambiental o institucional que tiene una comunidad de ser afectada o de sufrir efectos adversos en caso de que un evento físico peligroso se presente. Corresponde a la predisposición a sufrir pérdidas o daños de los seres humanos y sus medios de subsistencia, así como de sus sistemas físicos, sociales, económicos y de apoyo que pueden ser afectados por eventos físicos peligrosos.

*Ley 1523 Política Nacional de Gestión del Riesgo de Desastres*



<https://cerounosoftware.com.mx/2017/08/02/qu%C3%A9-es-una-vulnerabilidad/>



[https://www.google.com/search?q=gestion+del+riesgo&tbm=isch&ved=2ahUKEwiw4pqOusjaAHWWQDABHYwhCylQ2-cCegQIABAA&oeq=gestion+del+riesgo&gs\\_l=cp=CgNpbWcQA1DvhAZy74QGmIG8mgAcAB4AIBAJBBAJBAKABAao8C2d3cy13aXotaW1n&scient=img&ei=HC2FXrCGDZabwbkPJMOskAI&bih=603&biw=1017&hl=es-419imgcr=BGUNleP\\_-ae5rM](https://www.google.com/search?q=gestion+del+riesgo&tbm=isch&ved=2ahUKEwiw4pqOusjaAHWWQDABHYwhCylQ2-cCegQIABAA&oeq=gestion+del+riesgo&gs_l=cp=CgNpbWcQA1DvhAZy74QGmIG8mgAcAB4AIBAJBBAJBAKABAao8C2d3cy13aXotaW1n&scient=img&ei=HC2FXrCGDZabwbkPJMOskAI&bih=603&biw=1017&hl=es-419imgcr=BGUNleP_-ae5rM)

# 1

## Riesgo

**Riesgo de desastres:** Corresponde a los daños o pérdidas potenciales que pueden presentarse debido a los eventos físicos peligrosos de origen natural, socio-natural tecnológico, biosanitario o humano no intencional, en un período de tiempo específico y que son determinados por la vulnerabilidad de los elementos expuestos; por consiguiente el riesgo de desastres se deriva de la combinación de la amenaza y la vulnerabilidad.



*Ley 1523 Política Nacional de Gestión del Riesgo de Desastres*



# Conocimiento del Riesgo



# 2

## Tipificación

# Clasificación de las Emergencias

## Por su origen



<https://ar.pinterest.com/pin/523262050448053024/>

### Naturales

Sismos  
Tormentas eléctricas  
Erupciones volcánicas  
Deslizamientos



<https://ar.pinterest.com/pin/523262050448053024/>

### Tecnológicas

Incendios  
Colapso estructural  
Intoxicaciones  
Corto circuito



www.33.0M

### Sociales

Robos  
Atracos  
Pandemias  
Manifestaciones



# 3

## Plan de Emergencias

## Plan de Emergencias

Instrumento principal que define las políticas, los sistemas de organización y los procedimientos generales aplicables para enfrentar de manera oportuna, eficiente y eficaz las situaciones de calamidad, desastre o emergencia, en sus distintas fases, con el fin de mitigar o reducir los efectos negativos o lesivos de las situaciones que se presenten en la empresa.

### **Decreto 1072 de 2015 Único Reglamentario Sector Trabajo**

#### **Artículo 2.2.4.6.25 Prevención, preparación y respuesta ante emergencias:**

”Para ello debe implementar un plan de prevención, preparación y respuesta ante emergencias que considere como mínimo, lo siguientes aspectos: ”

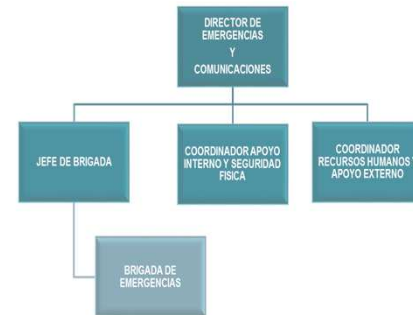


# Plan de Emergencias

## Componentes



- Objetivos
- Alcance
- Política de emergencias
- Marco Legal



- Información General
- Análisis de vulnerabilidad
- Pon ´s
- COE - Brigada



- Plan emergencias médicas
- Plan de evacuación
- Plan ayuda mutua
- Recursos



# Plan de Emergencias

## Gestión del Riesgo






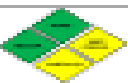




Proceso de identificar, analizar y cuantificar las probabilidades de pérdidas y efectos secundarios que se desprenden de los desastres, así como de las acciones preventivas, correctivas y reductoras correspondientes que deben emprenderse.



# Plan de Emergencias

## Análisis de Vulnerabilidad

Proceso de estimar la probabilidad de que ocurra un evento no deseado con una determinada severidad o consecuencias en la seguridad, salud, medio ambiente y/o bienestar público.

TIPO	COLOR	PERSONAS	RECURSOS	SISTEMAS Y PROCESOS	NIVEL DE IMPACTO	ROMBO	NEVEL
<b>ANTROPICOS</b>							
Incendio		ALTO	MEDIO	MEDIO		MEDIO	MEDIO
Emanciones por deficiencia de la infraestructura hidrúlica		MEDIO	BAJO	MEDIO		BAJO	BAJO
<b>SOCIAL</b>							
Resaca		BAJO	BAJO	MEDIO		BAJO	BAJO
<b>NATURALES</b>							
Movimientos sísmicos		MEDIO	MEDIO	MEDIO		MEDIO	MEDIO
Ergciones volcánicas		MEDIO	BAJO	MEDIO		BAJO	BAJO

<http://repositorio.utn.edu.ec/bitstream/123456789/7148/2/ART%3%80CULO.pdf>



# Plan de Emergencias

## Práctica



# 4

## Conformación de la Brigada

# 4

## Conformación de la Brigada

### **Brigada de Emergencia:**

Grupo organizado, capacitado, entrenado y equipado, con el fin de prevenir y dar respuesta en la empresa, en situaciones de emergencia, para reducir el impacto en personas y/o equipos dentro de la organización.



# Conformación de la Brigada

## Clases de Brigada



### Incipiente

Conformada por los trabajadores de la empresa de diferentes áreas y turnos, quienes son los encargados de dar una respuesta inmediata antes de que lleguen los organismos de socorro.



### Estructural

Personas contratadas específicamente para esta actividad y tienen funciones específicas



### Mixta

Integradas por personal tanto de la empresa como los contratados para dicha actividad.



# Conformación de la Brigada

## **Brigadista:**

Persona voluntaria de la empresa debidamente seleccionada, capacitada, entrenada y con los elementos adecuados para responder antes, durante y después de una emergencia.



Tomada de: [https://www.google.com.co/search?hl=es-419&biw=1197&bih=693&tbm=isch&sa=1&ei=rr-DWue\\_E8Hb5gK9p54Aw&q=brigadista&ooq=brigadista&gs\\_l=psy-ab.3..0i10.340236.344688.0.345006.12.9.1.2.3.0.191.1013.3j6.9.0...0..1c.1.64.psy-ab.0.12.1031...06741j0i13k1.0.JkUuwm90imgrc=NDicTwa\\_-CRX7M](https://www.google.com.co/search?hl=es-419&biw=1197&bih=693&tbm=isch&sa=1&ei=rr-DWue_E8Hb5gK9p54Aw&q=brigadista&ooq=brigadista&gs_l=psy-ab.3..0i10.340236.344688.0.345006.12.9.1.2.3.0.191.1013.3j6.9.0...0..1c.1.64.psy-ab.0.12.1031...06741j0i13k1.0.JkUuwm90imgrc=NDicTwa_-CRX7M)



# 4

## Conformación de la Brigada

### Perfil

Se recomienda que sean personas que reúnan condiciones mentales, emocionales y físicas que puedan considerarse hábiles para servir en las brigadas.

- Ser voluntarios
- Tener permanencia dentro de la compañía
- Liderazgo, que permita la participación y creatividad de otros integrantes
- Conocimiento de la empresa y sus procesos
- Buen estado físico y de salud mental
- Estabilidad emocional en situaciones de crisis



# 4

## Conformación de la Brigada

### Habilidades y Aptitudes

Poseer o adquirir conocimientos en emergencias

Tener o recibir entrenamiento práctico

Contar con voluntad de servicio y compromiso



<https://www.youtube.com/watch?v=AVKRj5Dmu2Q>

Ser capaz de dar instrucciones claras, precisas y oportunas.

Ser ágil, ordenado, responsable y con criterio

Tener autodominio, ingenio, persistencia, serenidad y prudencia

# Conformación de la Brigada

## Responsabilidades de la Brigada

- Capacitación y entrenamiento
- Inspección rutinaria del equipo y de r
- Conocer el plan de emergencias
- Asistencia a los heridos
- Planificación previa a la emergencia
- coordinar la evacuación
- Mantenimiento del equipo de la brigada



FOTO CAPACITACIÓN BRIGADA DE EMERGENCIAS MINICIVIL SOGAMOSO

# Conformación de la Brigada

## Funciones de la Brigada

Antes

- ✓ Capacitación integral
- ✓ Realización de simulacros
- ✓ Conocer el plan de emergencia
- ✓ Realizar inspecciones periódicas de prevención
- ✓ Conocimientos de la teoría básica y entrenamiento en maniobras de prevención y control de emergencias
- ✓ Definir los elementos y equipos necesarios para para poder intervenir en la emergencia y poder cumplir con su labor



# Conformación de la Brigada

## Funciones de la Brigada

Durante

- Actuar en la emergencia con la mayor diligencia y prevención posible.
- Actuar coordinadamente con los demás grupos operativos de la empresa.
- Coordinar con el cuerpo de bomberos, cruz roja, defensa civil y brigadas de apoyo y otras instituciones la tarea de atención y control de la emergencia.
- Promover la tranquilidad atenuando el impacto de la emergencia.



<https://cuademosdeseguridad.com/2018/03/pautas-para-prevenir-incendios-en-la-industria/>

# 4

## Conformación de la Brigada

### Funciones de la Brigada

Después

- Efectuar los reajustes o modificaciones necesarias a las acciones realizadas.
- Reponer el material utilizado, verificación del post-uso, y hacer el mantenimiento si lo ameritan.
- Reportar el material utilizado, verificación posterior al uso de los equipos y ordenes de mantenimiento.
- Informar efectos de la emergencia y elaborar el informe respectivo.



[http://soda.ustadistancia.edu.co/enlinea/3momento\\_metodologiadelainvestigacion2/elaboracin\\_del\\_informe\\_final.html](http://soda.ustadistancia.edu.co/enlinea/3momento_metodologiadelainvestigacion2/elaboracin_del_informe_final.html)

# Conformación de la Brigada

## Recursos

- ➔ Financiero: Presupuesto para funcionamiento, capacitación y entrenamiento.
- ➔ Material: Adquisición de equipos y elementos de protección personal necesarios para los brigadistas.
- ➔ Humano: Talento y recurso humano.



<https://sites.google.com/site/costosgarcia/>



<https://oacsiinternational.es/t/VENTA-Y-MANTENIMIENTO-DE-EQUIPOS.htm>



<http://intranet.biblorred.gov.co/bibliomet/en-red/todosenred/%C3%A1ent%C3%A9rate%20de%20un%C3%A1mes%20son%20nuestros%20brigadistas%21>

# 5

## **Estructura Interna Brigada de Emergencias**

# Organización y distribución



## **Grupo de control de incendios:**

Debe actuar prontamente cuando se presente una emergencia de incendio, tratando de extinguirlo con extintores portátiles, siempre y cuando no se ponga en peligro su integridad; además, debe acordar con el cuerpo de bomberos, la Defensa Civil y la Cruz Roja, su intervención siguiendo las instrucciones del jefe de la brigada.



## **Grupo de primeros auxilios:**

Es su responsabilidad prestar los primeros auxilios a los lesionados por la emergencia, solicitar ayuda a los servicios médicos y ponerse a las órdenes del coordinador de la brigada.



## **Grupo de evacuación:**



Debe asegurar la salida del personal de las diferentes instalaciones hasta un lugar seguro, verificar que todas las personas hayan abandonado el área afectada y reportar cualquier novedad o situación anómala.



Las brigadas se convierten en un componente de prevención fundamental dentro de la compañía, suministrar los medios tanto humanos como económicos para alcanzar su óptimo funcionamiento, debe ser una estrategia organizacional para evitar o disminuir los perjuicios que se puedan generar producto de una situación de emergencia.


# 5

## Funciones de los Grupos. Primeros auxilios

Antes	Durante	Después
Revisar e inventariar los equipos para atención de lesionados.	Ubicar el área del evento	Evaluar la reacción y respuesta
Revisar periódicamente el manual de primeros auxilios	Utilizar elementos necesarios para bioseguridad	Corregir procedimientos
Asistir a capacitaciones y reentrenamientos	Evaluar el área y número de pacientes a atender.	Mantener y reponer equipos y elementos de protección personal utilizados.
Entrenar permanentemente	Limitar riesgos para el auxiliador y paciente	Seguimiento del paciente.
Mantener un buen estado físico.	Prestar primeros auxilios en forma inmediata y oportuna	
	Atender a los pacientes de acuerdo a recomendaciones del médico y/o profesional de la salud.	
	Transportar al centro asistencia los pacientes en forma rápida y segura	



## Funciones de los Grupos. Prevención del Fuego

<b>Antes</b>	<b>Durante</b>	<b>Después</b>
Mantener un inventario de equipos contra incendios	Ubicar el área afectada	Inspeccionar el área afectada
Asistir a las capacitaciones	Trasladar los equipos necesarios para el control	Apoyar en el restablecimiento del área o zona afectada.
Realizar prácticas para mantenerse actualizado	Evaluar el área afectada	Mantener y reponer equipos y elementos de protección personal utilizados.
Entrenar permanentemente	Realizar control del evento	Evaluar las maniobras
Mantener un buen estado físico	Revisar el área y controlar otras fuentes de ignición	Ajustar el procedimiento
Acompañamiento en las Inspecciones que se realizan a todas las instalaciones eléctricas	Apoyar grupos de Primeros Auxilios y Evacuación	





## Funciones de los Grupos. Evacuación

Antes	Durante	Después
Conocer y dominar los planos, así como toda la Empresa.	Informar a los ocupantes del área asignada la necesidad de evacuar	Permanecer con los evacuados en el punto de reunión final
Conocer vías de evacuación y punto de reunión final	Recordar al personal a evacuar los procedimientos	Verificar el área de trabajo cuando se autorice el reingreso
Conocer procedimientos para evacuación	Dirigir la evacuación	Dirigir el reingreso del personal del área asignada
Establecer listado del personal a cargo en las evacuaciones	Controlar brotes de pánico y/o histeria	Evaluar y ajustar los procedimientos con el director de evacuaciones
Discutir y practicar procedimientos	Evitar que los ocupantes se devuelvan	Ajustar plan de evacuación
	Ayudar u ordenar la ayuda para el personal con limitaciones	
	Verificar el listado del personal asignado y comunicar al Director de emergencia.	



## Funciones de los Grupos. Movilización y Traslado

<b>Antes</b>	<b>Durante</b>	<b>Despues</b>
Revisar equipos propios y pertinentes para el desplazamiento.	Ubicar el área	Revisar y mantener equipos en buen funcionamiento.
Conocer e inspeccionar todas las áreas de la compañía.	Desplazar equipos y elementos de protección personal.	Evaluar procedimientos utilizados
Hacer prácticas periódicas de camillaje, cargues y arrastres.	Utilizar elementos de protección personal.	Ajustar los procedimientos
Realizar entrenamiento físico	Evaluar el área	Reponer elementos y/o equipos que se hayan gastado o dañado.
	Establecer plan de trabajo por grupos	
	Realizar el traslado de víctimas con el equipo y/o técnica adecuada.	
	Entregar pacientes al médico, al profesional de la salud o a la Brigada de emergencias.	





**Gracias**