

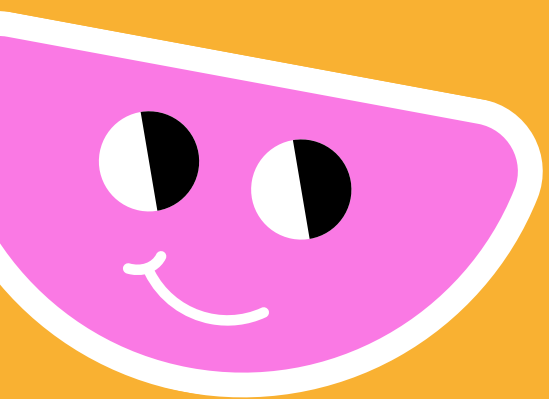
USO DE ELEMENTOS DE PROTECCIÓN PERSONAL (EPP)

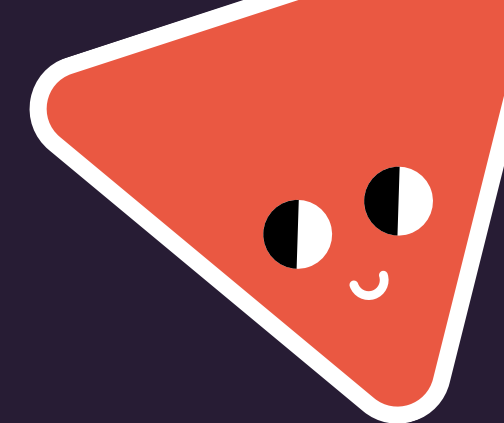
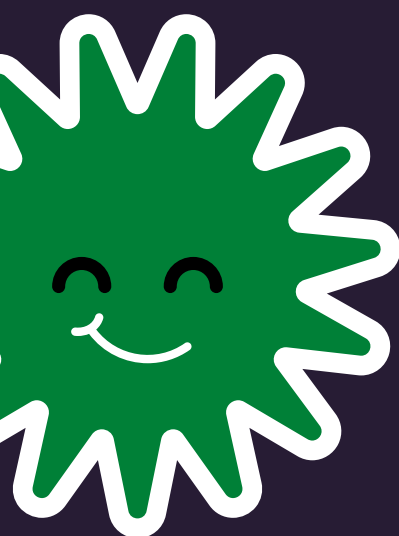


QUE SON LOS EPP?

SON EQUIPOS DISEÑADOS PARA PROTEGER AL TRABAJADOR DE RIESGOS FÍSICOS, BIOLÓGICOS O AMBIENTALES DURANTE EL CUMPLIMIENTO DE SUS FUNCIONES.

EJEMPLOS COMUNES INCLUYEN GANTES, MASCARILLA, GAFAS DE SEGURIDAD Y CALZADO ADECUADO.

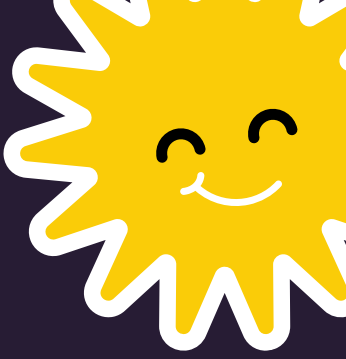




Los Elementos de Protección Personal son tu primera barrera contra accidentes y enfermedades laborales. Usarlos correctamente y en todo momento es clave para cuidar tu salud y seguridad.

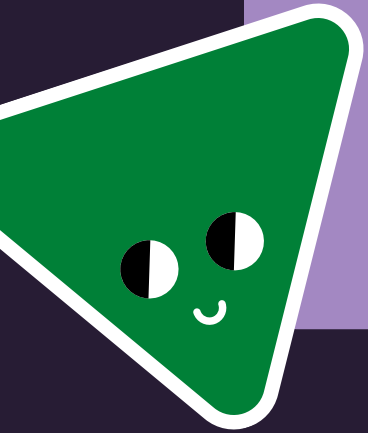


Recomendaciones de uso y cuidado



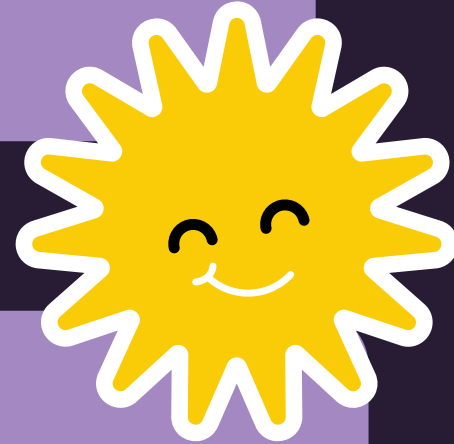
Paso 1

Utiliza siempre los EPP asignados al inicio y durante toda la jornada



Paso 2

Asegúrese de que estén en buen estado y sean de su talla



Paso 3

Guárdalos en un lugar limpio y seco.

Paso 4

Límpialos regularmente según las recomendaciones del fabricante

Paso 5

No los preste ni los modifique

Paso 6

Reporta cualquier daño o desgaste para su reemplazo inmediato

